



Catastro

Experiencia, compromiso y rigor técnico
al servicio de las Administraciones Públicas





Tragsatec es una consultora de referencia en sistemas de información geográfica, así como en el desarrollo de herramientas de explotación y gestión de los datos para la Administración y otros usuarios.

CONSULTORA referente

SISTEMAS de INFORMACIÓN
GEOGRÁFICA

desarrollo HERRAMIENTAS
EXPLOTACIÓN gestión
de DATOS

Nuestros principales valores

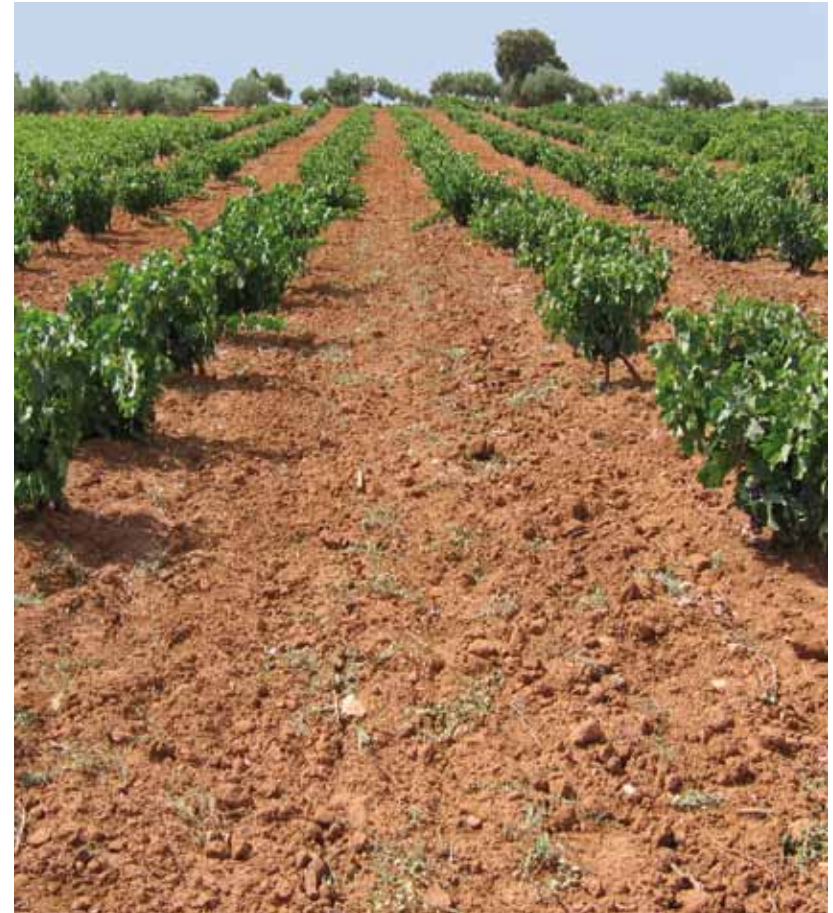
Los principios que nos definen en temas catastrales:

| Contamos con un equipo multidisciplinar cualificado en la gestión de la información catastral y sistemas de información agraria, con experiencia contrastada en proyectos de gran envergadura, coordinación de equipos e impulso de la sinergia entre diversos organismos de la Administración.

| Garantizamos una implementación segura y eficaz de proyectos complejos en cualquier lugar del mundo, aportando soluciones innovadoras y contrastadas.

| Aseguramos los máximos estándares de calidad en nuestros proyectos. Todas las actuaciones se desarrollan conforme a las normas UNE-EN ISO 9001 y UNE-EN ISO 14001, en el contexto de nuestro Sistema Integrado de Calidad y Gestión Ambiental.

| Nuestro compromiso es hacernos merecedores día a día de la confianza de las administraciones, cumpliendo sus expectativas con la máxima eficiencia y confidencialidad.





Productos y servicios

Creación y mantenimiento de Sistemas de Información Geográfica

1. Acopio y digitalización de información catastral.
2. Ajuste de vectoriales a imágenes raster.
3. Gestión de información geográfica.

Proyectos destacados

| **SIG Parcelario y SIGPAC** (Sistema de Información Geográfica de Parcelas Agrícolas): recopilación de la información gráfica y alfanumérica de Catastro de todo el territorio español, digitalización de la documentación en papel y superposición a la ortofoto mediante ajuste zonal y ajuste a parcela.

| **ARGOS**, programa de edición cliente con las siguientes características para aplicaciones catastrales:

| Admite casi todos los formatos vectoriales y raster, y todos los sistemas de referencia, con proyección en tiempo real.

| Mantiene la topología, sin huecos ni solapes dentro de una capa.

| Permite personalizar las reglas de edición, definir temáticos fácilmente, visualizar varias ventanas sincronizadas a diferentes fechas.

Actualización del Catastro

1. Análisis de informaciones catastrales.
2. Toma de datos sobre el terreno con dispositivos móviles.
3. Actualización y depuración de la cartografía.

Proyectos destacados

| **Convergencia y Mantenimiento del SIGPAC con Catastro:** actualización de la capa de parcelas de Catastro en todo el territorio nacional con el SIGPAC (Sistema de Información Geográfica de Parcelas Agrícolas) como documentación de base. Incorporación de la capa de parcelas catastrales al SIGPAC, y mantenimiento de dicha capa mediante la inclusión de las actualizaciones de Catastro.

| **Incorporación de nuevas infraestructuras, deslindes administrativos y concentraciones parcelarias en Catastro:** actualización de la parcelación y subparcelación catastral, y actualización y depuración de la base de datos alfanumérica.

| **Incorporación al Catastro Inmobiliario de los bienes inmuebles urbanos y rústicos con construcción,** así como de las alteraciones de sus características, en supuestos de incumplimiento de la obligación de declarar las circunstancias determinantes de un alta o modificación catastral, en el marco del Procedimiento de Regularización Catastral 2013-2016.

| **Asignación de los datos ambientales 'formación arbolada mayoritaria', 'fracción de cabida cubierta' y 'especie principal'** a las subparcelas del catastro rústico de España a partir de las bases de datos del Mapa Forestal de España, el Inventario Español de Espacios Naturales Protegidos y las bases de datos gráficas de la Red Natura 2000.





Interrelación del Registro de la Propiedad con Catastro

1. Herramienta SIG para relacionar el Registro de la Propiedad con el Catastro y otras informaciones gráficas de utilidad para su descripción y gestión.

Proyectos destacados

| **Sistema de Bases Gráficas del Registro de la Propiedad (GEOBASE):** editor web para el sistema registral que permite distribuir información entre un número alto de usuarios con control total de la seguridad.

Somos expertos

- | Diseño flexible de sistemas de información geográfica y desarrollo de herramientas informáticas aplicadas a los mismos.
- | Análisis crítico de grandes volúmenes de información de partida de diversos orígenes.
- | Rigor técnico: gestión documental de procedimientos de trabajo.
- | Control de la producción: aplicaciones para gestión y seguimiento de los trabajos.
- | Transferencia tecnológica: capacitación técnica del personal local.
- | Trazabilidad de los datos: registro de actuaciones y seguridad en los accesos.
- | Compromiso de confidencialidad: manejo de datos sensibles.
- | Toma de datos de campo sobre dispositivos móviles que incorporan GPS.





I+D+i

Plataforma tecnológica de Sistemas de Información Geográfica INTERGIS. Contiene los elementos esenciales en temática SIG con el fin de satisfacer las necesidades de los distintos clientes. Está formada por los siguientes componentes:

| **InterGIS Web.** Herramienta de visualización y edición cartográfica Web basada en estándares con arquitectura modular para facilitar la reutilización y adaptación a diferentes tipologías de proyectos.

| **App IntergisMap.** Herramienta de edición cartográfica sobre soporte móvil (Smartphone/Tablet Android) con capacidad de edición de diferentes elementos.

| **Infraestructura de Datos Espaciales (IDE).** Geoportal establecido conforme a las especificaciones de la Directiva INSPIRE que se apoya en el desarrollo de tres elementos: Visor Cartográfico, Servicio de Metadatos y Servicio de Nomenclátor.

Nuestras referencias

Tragsatec fue pionera en la aplicación de las nuevas tecnologías en el sector agrícola, creando en 1990 las primeras coberturas digitales superpuestas a imágenes aéreas para el SIG Oleícola Español. Desde entonces participa activamente en proyectos de desarrollo técnico de la ortofotografía digital en el entorno de la Unión Europea.

Algunas referencias destacables:

| Visor SIGPAC:

<http://sigpac.magrama.es/fega/h5visor/>
<http://sigpac.mapa.es/fega/visor/>

El SIGPAC es la principal herramienta del Ministerio de Agricultura, Alimentación y Medio Ambiente (MAGRAMA) para la gestión de las ayudas agrarias ligadas al territorio. Es un sistema de información que almacena datos vectoriales, raster y alfanuméricos creado por Tragsatec para el Fondo Español de Garantía Agraria (FEGA). El visor SIGPAC da acceso libre a la práctica totalidad de las capas y permite generar informes y salidas gráficas de las parcelas de cultivo. La aplicación se conecta vía Internet con:

| Servidores de Datos SIGPAC del MAGRAMA, que proporcionan la información gráfica vectorial (parcelas, recintos...) y los datos alfanuméricos asociados (usos, superficie...)

| Servidor de Imágenes del MAGRAMA, que proporciona las imágenes raster, mapas del Instituto Geográfico Nacional y ortofotografías de vuelos recientes realizados para el SIGPAC.

Tragsatec se encarga de todas las tareas de mantenimiento y actualización del visor SIGPAC.

| Visor IGN:

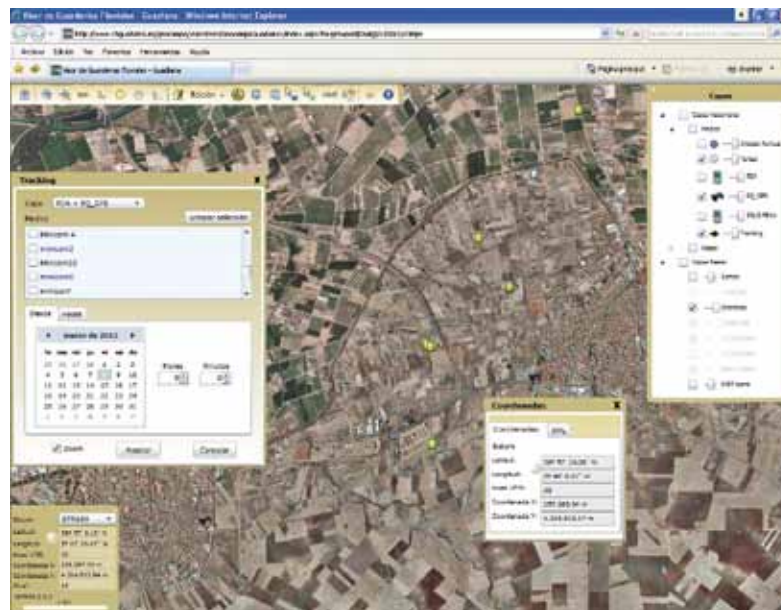
<http://www2.ign.es/iberpix/visoriberpix/visorign.html>

IBERPIX es el servidor web de datos geoespaciales, raster y vectoriales, del Instituto Geográfico Nacional, organismo dependiente del Ministerio de Fomento.

Permite consultar y visualizar los mapas topográficos nacionales a escala 1/1.000.000, 1/200.000, 1:50.000 y 1/25.000, mapas de ocupación del suelo (Corine y SIOSE), MDT (1:200.000

y 1:25.000) e imágenes Landsat 7, SPOT 5 y PNOA.

Tragsatec se encarga de mantener el visor, desarrollar nuevas versiones, actualizar los datos que lee, generar baldosas de sus capas, monitorizar su rendimiento y accesos web.





Grupo Tragsa

Sede social

C/ Maldonado, 58

28006 Madrid

Tragsatec

Sede social

C/ Julián Camarillo, 6A y 6B

28037 Madrid

Tel.: +34 91 322 63 73

www.tragsa.es

